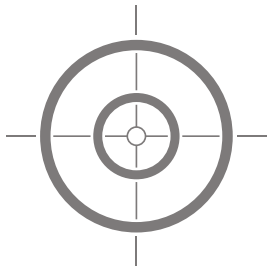




*Speciale*  
*Centri benessere,*  
*lavanderie & RSA*

**Dossier: Come eliminare le macchie delle creme dai tessuti**



## FOCUS ON

### Premessa

Nelle lavanderie degli ospedali, delle case di cura e degli hotel con centro benessere, la biancheria rischia di macchiarsi di **aloni giallastri e rossastri**, nonostante rimangano invariate le procedure di lavaggio adoperate. A causare le macchie, infatti, sono spesso dei componenti contenuti nell'INCI (*International Nomenclature of Cosmetic Ingredients*) delle più comuni creme solari: il **filtro solare** UVA Diethylamino Hydroxybenzoyl Hexyl Benzoate e la **clorexidina**, quest'ultima spesso usata nelle creme da massaggio o nei farmaci. Questi ingredienti **reagiscono al contatto con** un candeggiante a base di **ipoclorito di sodio**, causando sulla biancheria macchie e aloni giallastri e rossastri.



## TEORIA & PRATICA A CONFRONTO

### Lo studio

Dall'equipe dei laboratori di Ricerca & Sviluppo Allegrini e dall'expertise dei tecnici professionisti che operano per risolvere le problematiche sul campo, sono stati effettuati test specifici sulle macchie causate dalle creme solari e dalla clorexidina sulle spugne (A), riproducendo le abitudini di lavaggio dell'operatore di una lavanderia.

Sottovalutando questa tipologia di macchia come uno sporco comune, l'operatore effettua un lavaggio tradizionale in lavatrice impostando nella fase di prelavaggio un candeggiante a base di ipoclorito di sodio, che causa la colorazione delle macchie sulle fibre tessili (B).

Allegrini dimostra che **grazie all'utilizzo di un detergente con proprietà sequestranti è possibile rimuovere le macchie giallastre e rossastre**, precedentemente causate dal contatto con il candeggiante a base di ipoclorito di sodio (C).



## OBIETTIVO SOLUZIONE

### Conclusioni

**α)** È possibile neutralizzare le macchie causate dalle creme se si inserisce il **detergente sequestrante** Allegrini nel programma di lavaggio, come durante i test effettuati.

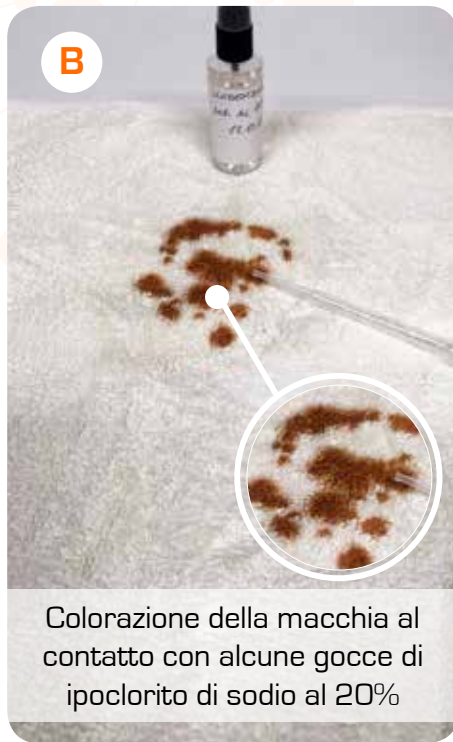
**β)** Quando le macchie sono fissate sulla biancheria a seguito di ripetuti lavaggi, è possibile trattarla mediante un lavaggio di ripristino con **Magic Candeggiante** Allegrini.



## Crema - n. 1



## Clorexidina - n. 2



## Crema - n. 3



## Crema - n. 4





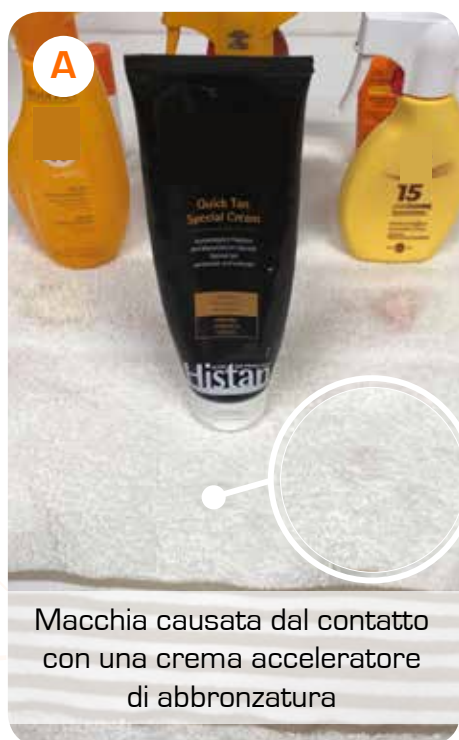
## Creme - n. 5 - 6 - 7



## Creme - n. 8 - 9 - 10



## Crema - n. 11



### Test $\alpha$

Prima



Dopo



Nelle immagini D e F, si evidenziano macchie sulle federe e sulle spugne, ormai fissate dai continui lavaggi e destinate a essere buttate.

Nelle immagini E e G, le stesse federe e spugne tornano a essere come nuove grazie ad un lavaggio di ripristino eseguito con 8 g/Kg di **Magic Candeggiante** Allegrini.

### Test $\beta$





